

28 a 30
de outubro
2016
Bragança
Portugal



I Congresso Nacional

Ciências Biomédicas Laboratoriais

I Encontro Nacional
de Estudantes

Livro de Resumos



Instituto Politécnico de Castelo Branco
Escola Superior de Saúde
Dr. Lopes Dias



UNIVERSIDADE DO ALGARVE
ESCOLA SUPERIOR DE SAÚDE



INSTITUTO POLITÉCNICO
DE SAÚDE DO NORTE
ESCOLA SUPERIOR DE SAÚDE DO VALE DO SOUSA
ESCOLA SUPERIOR DE SAÚDE DO VALE DO RIBE



ESTeSC
COIMBRA
HEALTH SCHOOL



ESCOLA SUPERIOR DE
TECNOLOGIA DA SAÚDE
DE LISBOA
INSTITUTO POLITÉCNICO DE LISBOA



ESCOLA SUPERIOR
DE TECNOLOGIA DA SAÚDE

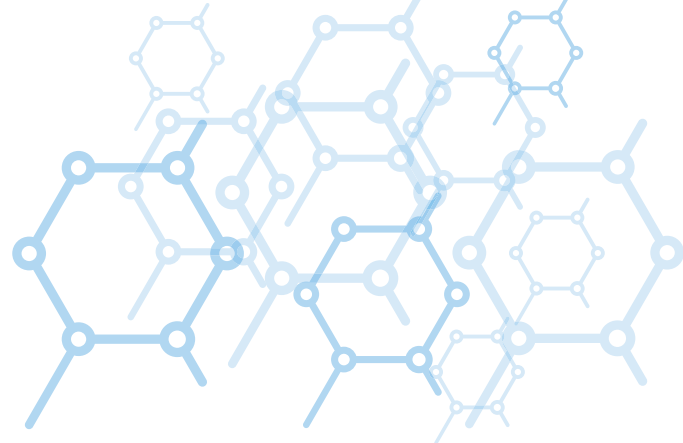


INSTITUTO POLITÉCNICO DE BRAGANÇA
Escola Superior de Saúde

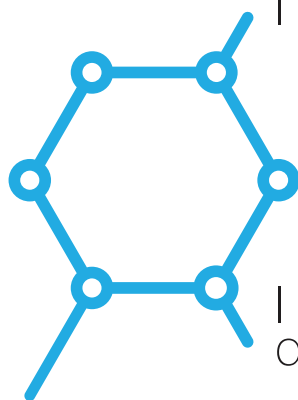
COM O ALTO PATROCÍNIO DE SUA EXCELÊNCIA



O Presidente da República



28 a 30
de outubro
2016
Bragança
Portugal



I Congresso Nacional

Ciências Biomédicas Laboratoriais

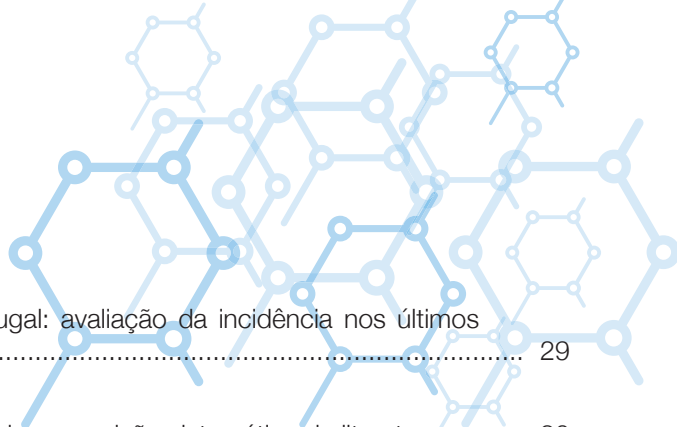
I Encontro Nacional
de Estudantes

Título	I Congresso Nacional de Ciências Biomédicas Laboratoriais: Livro de Resumos
Editores	Josiana Vaz Amadeu Ferro Clarisse Pais Helena Pimentel Sara Ricardo
Design e paginação	Atilano Suarez Serviços de Imagem do Instituto Politécnico de Bragança
Editor	Instituto Politécnico de Bragança
ISBN	978-972-745-211-8
Handle	http://hdl.handle.net/10198/13540

Apoio



Bragança
Município



Evolução da infeção por <i>Neisseria gonorrhoeae</i> em Portugal: avaliação da incidência nos últimos trinta anos	29
Palavras-chave: Gonorreia, infeção, incidência.	
Clorhexidina e escovagem dos dentes em cuidados intensivos – revisão sistemática da literatura.....	30
Palavras-chave: Prevenção de infeções; Cuidados Intensivos; Escovagem dos Dentes; Clorhexidina	
Atividade da superóxido dismutase em idosos sujeitos a um plano de exercício.....	31
Palavras-chave: stress oxidativo, SOD, exercício	
Atividade enzimática da glutatona como antioxidante em idosos sujeitos a exercício	32
Palavras-chave: Stress oxidativo, envelhecimento, glutatona	
Análise toxicológica dos canabinóides sintéticos enquanto novas drogas psicoativas	33
Palavras-chave: Canabinóides sintéticos, Drogas de abuso, Métodos analíticos.	
Conhecimentos dos adolescentes acerca do HPV	34
Palavras-chave: Vírus do Papiloma Humano; conhecimentos; adolescentes	
Estilos de vida na Europa do Sul: Portugal.....	35
Palavras-chave: Estilos de vida, Indicadores, Europa do sul	
Esperança de vida à nascença nos países da Europa do Sul.....	36
Palavras-chave: Esperança de vida à nascença, Indicadores, Europa do sul.	
Conteúdo de Hemoglobina dos Reticulócitos vs ferritina sérica, na avaliação da deficiência de ferro	37
Palavras-chave: Hemoglobina dos Reticulócitos, Ferritina, Deficiência de ferro	
Níveis de cortisol salivar e capacidade de navegação espacial	38
Palavras-chave: cortisol salivar, stress, virtual Morris Water Task	
Caracterização dos fatores de risco cardiovascular numa população envelhecida.....	39
Palavras-chave: Envelhecimento, risco cardiovascular, perfil bioquímico	
Antibióticos naturais VS semissintéticos - Atuação em bactérias Gram positivos.....	40
Palavras-chave: Efeito antibacteriano, Enterococcus, Concentração Mínima Inibitória.	
Excesso de Peso e Obesidade na Península Ibérica	41
Palavras-chave: Índice de Massa Corporal; Obesidade; Península Ibérica, Idade.	
Determinantes das competências emocionais em diabéticos	42
Palavras-chave: Competência Emocional, diabéticos, determinantes	
Prevalência de Micobactérias atípicas em doentes do Centro Hospitalar do Porto.....	43
Palavras-chave: Micobactérias atípicas, prevalência, MAC	
Estado Nutricional em Doentes Oncológicos	44
Palavras-chave: Estado Nutricional, Neoplasia, Nutrição Oncológica	
Incidência de carcinoma do colo do útero na Europa: tendências temporais	45
Palavras-chave: Cancro do colo do útero, Incidência, Tendências Temporais	
Dietary compounds that modify bilirubin levels.....	46
Palavras-chave: Bilirubin levels, hyperbilirubinemia, oxidative stress, prevention, acquired factors, genetic, dietary compounds	
Capacidade Funcional e Adesão ao Regime Terapêutico: A realidade de uma população idosa	47
Palavras-chave: Pessoa idosa; Capacidade funcional; Adesão terapêutica	
Observação e intervenção na dor no doente com atroplastia total do joelho e da anca	48
Palavras-chave: Observação/avaliação, dor, doente, enfermeiros e atroplastia total do joelho e da anca.	



Mortalidade Infantil em Portugal de 1988 a 2014	49
Palavras-chave: Taxa de Mortalidade Infantil, Taxa de Mortalidade Neonatal, Taxa de Mortalidade pós-neonatal, Taxa de Mortalidade neonatal precoce, Causas e factores da Mortalidade Infantil.	
Competências profissionais, parâmetros curriculares e áreas de formação mais relevantes para a empregabilidade dos Técnicos de Anatomia Patológica, Citológica e Tanatológica em Portugal	50
Palavras-chave: Empregabilidade; Competências; Técnicos de Anatomia Patológica, Citológica e Tanatológica	
Cárie dentária na população escolar portuguesa, um problema atual?	51
Palavras-chave: Prevalência, Cárie Dentária, População Escolar, Portugal	
Modelos e Instrumentos de Avaliação e Intervenção Familiar	52
Palavras-chave: Modelos e Instrumentos, Família, Avaliação Familiar, Saúde familiar	
Formação específica sobre sexualidade dos enfermeiros portugueses dos Cuidados de Saúde Primários para lidar com adolescentes!.....	53
Palavras-chave: Enfermeiros, formação sexualidade, adolescência	
Qualidade do Sono e Marcadores Endócrinos e Bioquímicos	54
Palavras-chave: Qualidade Sono, marcadores endócrinos e bioquímicos	
Boas Práticas de Liderança em Ciências Biomédicas Laboratoriais	55
Palavras-chave: Estilos de Liderança; Estratégias de Liderança.	
Association between bilirubin and lipid profile in Portuguese elderly individuals	56
Palavras-chave: Bilirubin, Lipid Profile, Cardioprotective.	
A vimentina como marcador imuno-histoquímico preditivo do tempo de fixação em formaldeído em amostras de fígado humano	57
Palavras-chave: fixação, imuno-histoquímica, vimentina, formaldeído	
Marcadores de disrupção da barreira hematoencefálica na Esclerose Múltipla.....	58
Palavras-chave: Esclerose múltipla, MMPs, TIMPs	
Diagnóstico serológico da sífilis – novas orientações	59
Palavras-chave: Sífilis; Testes Serológicos treponémicos e não treponémicos; Serodiagnóstico da Sífilis.	
Prevalência de Portadoras de <i>Streptococcus agalactiae</i> e sua suscetibilidade numa População de Grávidas do Centro Hospitalar do Porto	60
Palavras-chave: Streptococcus agalactiae, gravidez, rastreio laboratorial, prevalência, profilaxia, suscetibilidade.	

Cárie dentária na população escolar portuguesa, um problema atual?

Manuel Alberto Morais Brás

Instituto Politécnico de Bragança, Escola Superior de Saúde – manuel-bras@ipb.pt

Ricardo Jorge Paradela Brás

ACEs Alto Tâmega e Barroso, UCSP S. Neutel - Chaves – ricardojbras@gmail.com

Resumo

A Cárie dentária afeta todas as faixas etárias, contudo é a doença crónica mais comum em crianças dos 5 aos 17 anos.

O seu aparecimento resulta de uma interação de múltiplos factores do hospedeiro e ambientais.

O objetivo deste estudo foi conhecer a dimensão do problema e comparar a realidade encontrada na população escolar (estudada) com idades entre os 7 e os 19 anos de um concelho do interior do norte de Portugal, com outras já estudadas e calcular a “distância” que os separa das metas da Organização Mundial de Saúde para o ano de 2020.

Avaliar e analisar a associação da presença de cárie dentária com variáveis sociodemográficas e comportamentais.

Metodologia:

A investigação epidemiológica levada a cabo foi um estudo analítico observacional de carácter transversal, uma vez que focou um único grupo representativo da população em estudo e os dados foram recolhidos num único momento.

Foram examinadas 408 crianças a frequentar as escolas do ensino público de um concelho do interior norte de Portugal do 1º e 2º ciclos, estudantes do 1º ao 9º ano de escolaridade. A cárie dentária foi medida pelo índice CPO (Cariados, Perdidos e Obturados) e SIC (Significant Cárries Index). O material utilizado foi o espelho bucal e a sonda “CPI”.

Resultados:

A média de idades dos examinados foi de 11,8 anos, com uma amostra proporcional entre o sexo feminino e masculino em qualquer faixa etária. A percentagem de crianças livres de cárie foi de 11,0%. O índice CPO da amostra foi de 4,65 e o SiC 9,41.

Aos 12 anos de idade, o índice CPO encontrado foi de 3,71 e o SiC de 7,80.

Analisando o Índice CPO pelos seus componentes, verificou-se que o valor dos dentes cariados é o mais representativo. Constatou-se uma tendência para a diminuição dos episódios de cárie com o aumento da frequência de escovagens.

Conclusões:

Este concelho do interior norte, tem um dos valores de CPO e SIC mais elevados de Portugal, e muito acima das metas propostas pela OMS para 2020, encontrando paralelo com países menos desenvolvidos. A escovagem dentária contribuiu para uma melhor condição dentária.

Palavras-chave:

Prevalência, Cárie Dentária, População Escolar, Portugal