

# CUIDADOS DE ENFERMAGEM VETERINÁRIA: MONITORIZAÇÃO EM TEMPO REAL, QUANDO A TECNOLOGIA AJUDA O ENFERMEIRO VETERINÁRIO

SANTOS, L.<sup>1</sup>, REIS, B.<sup>2</sup>, QUINTAS, H.<sup>1,2</sup>, VALENTIM, R.<sup>1,2</sup>

<sup>1</sup>CENTRO DE INVESTIGAÇÃO DE MONTANHA, INSTITUTO POLITÉCNICO DE BRAGANÇA

<sup>2</sup>ESCOLA SUPERIOR AGRÁRIA, INSTITUTO POLITÉCNICO DE BRAGANÇA

A recolha de sinais vitais ajuda a avaliar a saúde geral de um animal. Alterações dos parâmetros normais são frequentemente sinais de patologias. A monitorização da frequência cardíaca, da frequência respiratória e da temperatura corporal faz parte de todos os contextos clínicos importantes, do exame físico na consulta de rotina ou vacinação ao intraoperatório ou internamento.

O enfermeiro veterinário é um membro importante da equipa clínica, não só na área de pequenos como de grandes animais e até nos novos animais de companhia e silvestres.

A evolução tecnológica na área da saúde possibilita a utilização de equipamentos cada vez mais eficientes na monitorização destes parâmetros, a implementação de regras na investigação que minimizam o stress e a dor nos animais (Pereira et al., 2019) e o desenvolvimento de novas abordagens de diagnóstico. As câmaras de videovigilância e termográficas, os podómetros e os equipamentos Holter, são alguns destes novos equipamentos amplamente utilizados. Presentemente é ainda possível utilizar equipamentos portáteis, multiparamétricos que permitem melhorar o acompanhamento dos animais, estes fazem registo da frequência cardíaca e ECG, frequência respiratória, temperatura corporal, posição do animal, latidos e se este encontra em movimento ou parado.

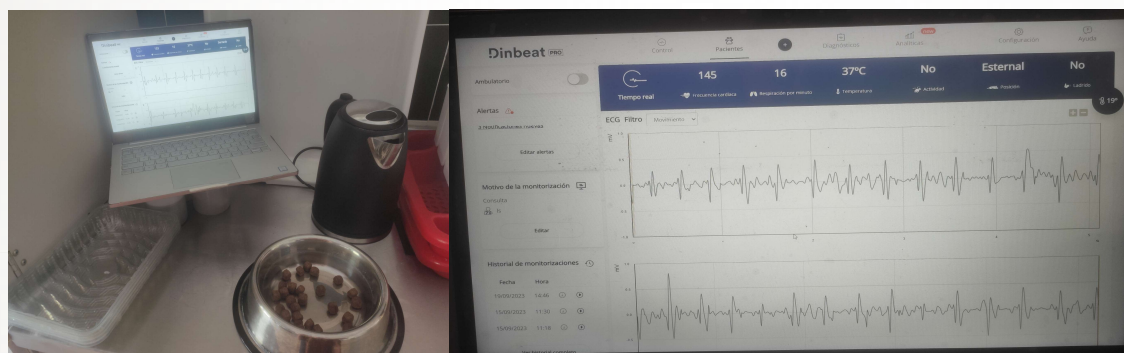


Figura 1 e 2. Monitorização a partir da bancada de preparação de alimentos. Ecrã de monitorização. Equipamento: Dinbeat.

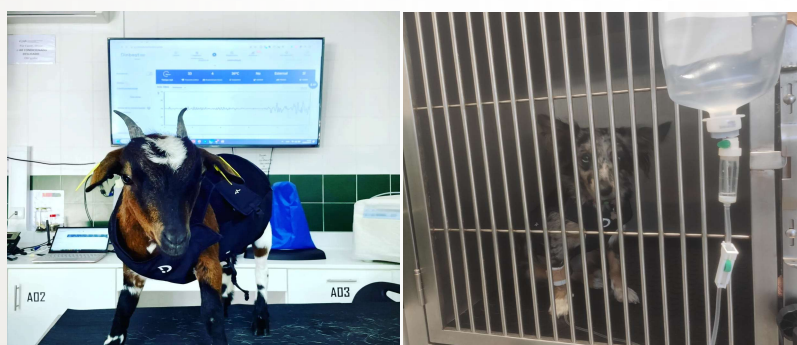


Figura 3 e 4. Animais em monitorização, cabra anã de companhia em consulta. Cadela em simulação de internamento para treino dos alunos de enfermagem veterinária.



Além de benefícios para o animal, apresentam benefícios para o enfermeiro veterinário, possibilitando-lhe, por exemplo, verificar a frequência cardíaca durante períodos mais longos de tempo e inclusivamente definir alertas em tempo real (Dinbeat Store, 2023), capazes de conduzir a uma assistência mais rápida. Desta forma reduz-se o *stress* nas equipas veterinária, já que a sobrecarga no trabalho é apontada com um dos fatores com maior impacto na qualidade de vida destes profissionais (Pohl et al., 2022).

A tecnologia *wireless* permite adaptar o sistema para monitorização de cabras anãs (neste caso, animais de companhia), mas com características idênticas às dos animais de produção. Pretende-se, por exemplo, identificar sinais de *stress* e de eminência do parto.

A possibilidade de reduzir a monitorização através de cabos facilita o manuseio intraoperatório, além de permitir um monitorização ininterrupta da sala de cirurgia para o internamento de recobro ou para a sala de raio X.



Liliana Santos  
Centro Pedagógico Veterinário  
Escola Superior Agrária de Bragança  
Email: lilianasantos@ipb.pt