

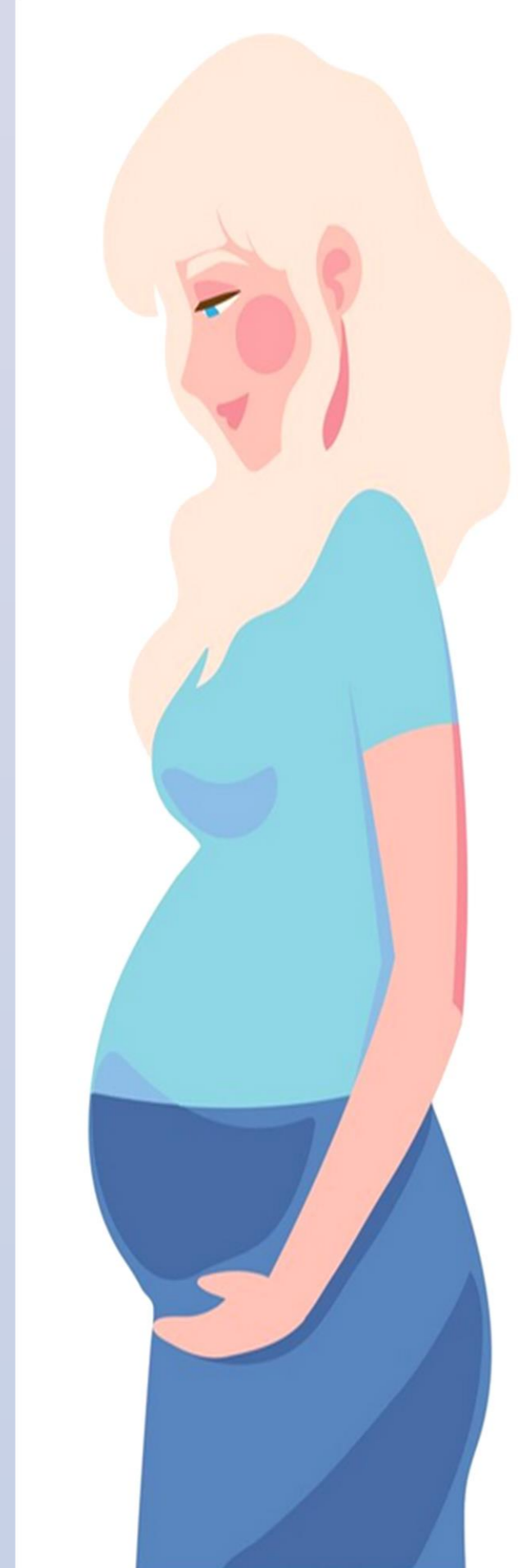


Impacto da idade materna avançada na gravidez e parto

Ana Fernanda Ribeiro Azevedo*

*Instituto Politécnico de Bragança – Escola Superior de Saúde, Professora anitaazevedo@ipb.pt

1. INTRODUÇÃO

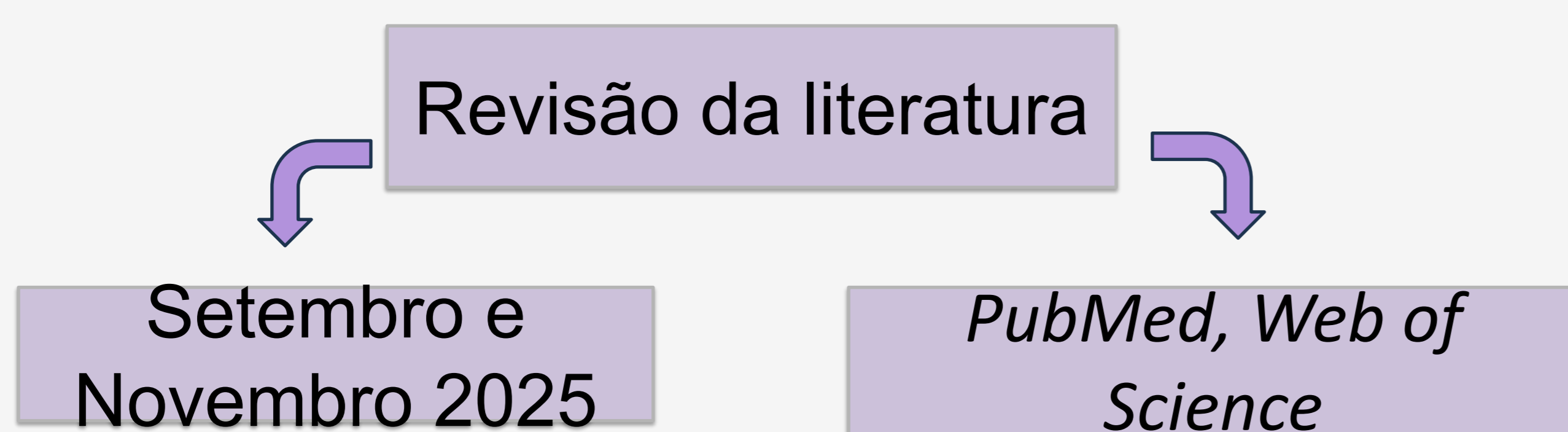


A crescente prevalência de gravidez em mulheres a partir dos 35 anos torna-se essencial para compreender os impactos clínicos associados à idade materna avançada. Entretanto, este fenómeno relaciona-se com transformações sociais e profissionais, mas levanta preocupações devido ao aumento de complicações obstétricas e neonatais.

2. OBJETIVOS

Identificar, na literatura científica, os riscos e consequências associados à gravidez em mulheres com idade igual ou superior a 35 anos.

3. METOLOGIA



Palavras-chave:

("Advanced Maternal Age") AND ("Pregnancy") AND ("Parturition").

Foram identificados 1003 estudos, 5 foram selecionados para análise final.

5. CONCLUSÕES

A gravidez em idade materna avançada representa um desafio para os cuidados materno-infantis, exigindo vigilância clínica rigorosa, educação materna e acompanhamento individualizado para reduzir os riscos e garantir maior segurança materno-fetal.

4. RESULTADOS

Os estudos analisados demonstram um aumento consistente de complicações maternas e neonatais em idades ≥ 35 anos. Sendo assim, apresentamos a síntese dos principais riscos e das evidências correspondentes.

Risco	Evidências
Hipertensão	4,8% (>40 anos) ¹
Diabetes Gestacional	9,7% (>40 anos) ¹
Parto induzido	34,3% (>40 anos) ¹
Cesarianas	29,3% (>40 anos) ¹ Aumento significativo ≥ 40 anos ³
Prematuridade	($p = 0,004$), aumento nos ≥ 35 e ≥ 40 anos ²
Baixo peso neonatal	Aumento significativo ≥ 35 ($p = 0,027$) ^{2, 3, 5}
Internamento em UCI neonatal	14% (>40 anos) ¹
Mortalidade perinatal	1,1% (>40 anos) ¹ risco aumentado ⁵
Dilatação prolongada	Mais frequente ≥ 35 anos ($p = 0,001$) ⁴
Maior frequência de partos distócicos	Partos distócicos média de 31,9 anos de idade. Partos eotócicos média de 29,1 anos de idade ⁴
Apgar <7 aos 5 minutos	Aumenta nos recém-nascidos de mães ≥ 35 anos ($p = 0,020$) ²
Retenção placentária	Maior incidência em ≥ 40 anos ³

6. REFERÊNCIAS

