

# METODOLOGIA DE APOIO À GESTÃO LOGÍSTICA DE UNIDADES DE SAÚDE

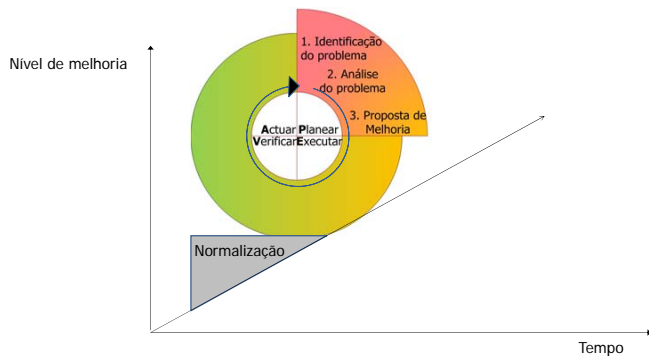
C.B. Vaz

## 1 RESUMO

No sector da saúde, verifica-se a necessidade de gerir de forma eficiente e eficaz, os fluxos directos e inversos de serviços (e materiais) e toda a informação associada, desde o ponto de origem ao ponto de atendimento, de forma a satisfazer os requisitos da prestação de cuidados de saúde aos utentes. Propõe-se uma metodologia que permita apoiar a gestão logística em unidades de saúde, na redução e eliminação de desperdício e que vise a qualidade dos serviços prestados aos utentes. Esta metodologia é aplicada ao caso do problema do cancelamento de intervenções cirúrgicas (I.C.) programadas.

## 2 METODOLOGIA PROPOSTA

A metodologia deve ser aplicada de forma contínua e realizada por equipas multidisciplinares (profissionais de saúde e gestão).

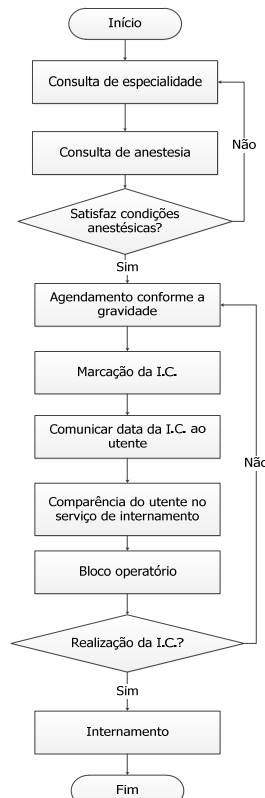


## 3 APLICAÇÃO DA METODOLOGIA

Problema: Cancelamento de I.C. programadas

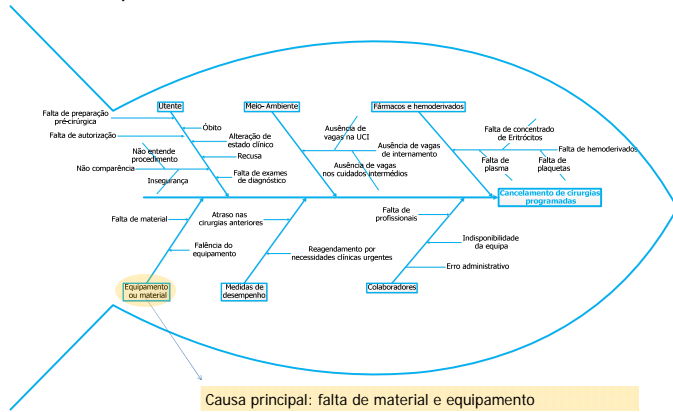
### 1. Identificação do Problema

Fluxograma do processo actual



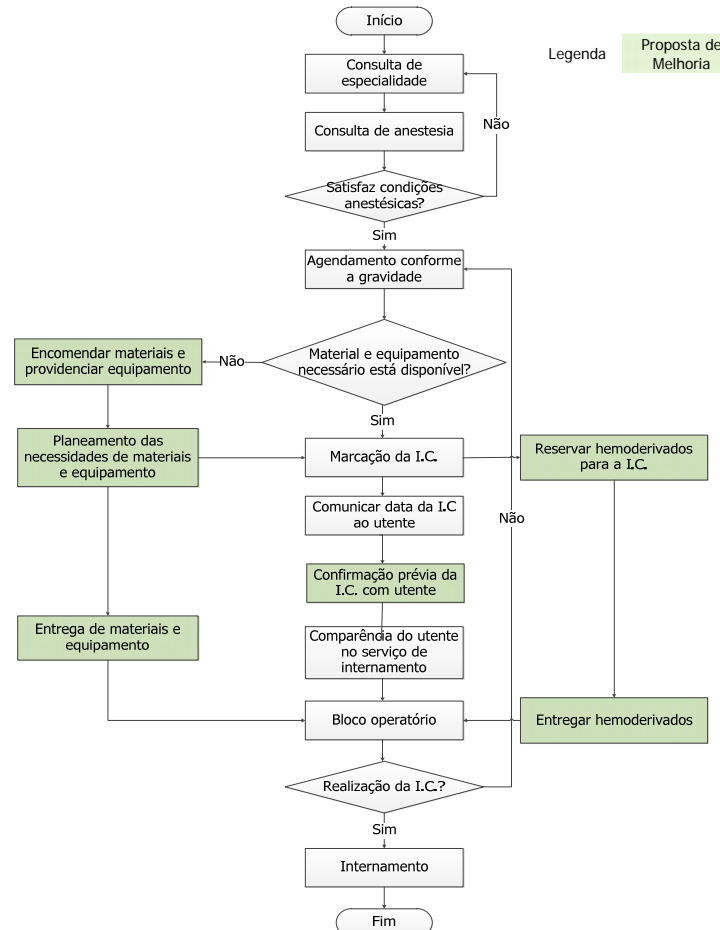
### 2. Análise do Problema

Diagrama causa efeito permite a hierarquização das causas do problema.



### 3. Proposta de melhoria

Fluxograma do processo proposto



## 4 CONCLUSÕES

A metodologia é apoiada pela utilização de instrumentos de gestão, nomeadamente ferramentas *Kaizen*, que permitem obter soluções simples, de baixo custo, envolvendo todos os colaboradores. Esta sistemática, que procura soluções centradas no utente, visa obter melhorias nas variáveis tempo e eficiência dos recursos envolvidos, ambas conseguidas pela redução significativa de desperdícios do processo.