



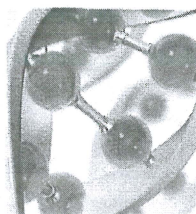
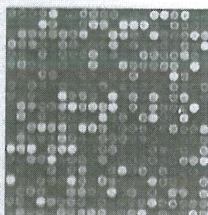
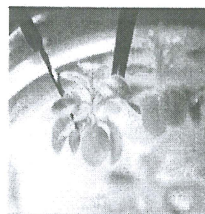
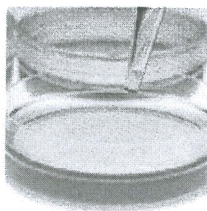
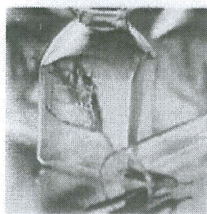
II JORNADAS NACIONAIS GENÉTICA E BIOTECNOLOGIA

Aula Magna da Universidade de Trás-os-Montes e Alto Douro

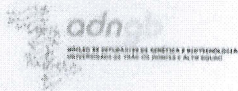
14 e 15 de Maio de 2010, Vila Real



PROGRAMA E RESUMOS



Organização:



Padrão espacial de diversidade genética mitocondrial da abelha melífera (*Apis mellifera* L.) no Litoral Centro

¹Margarida Neto, ¹Inês Moura, ²Larissa Silva Souza, ¹Helena Guedes, ¹Paula Baptista, ¹Sância Pires, ¹Maria Alice Pimo

¹CIMO/ Escola Superior Agrária, Instituto Politécnico de Bragança, Campus de Santa Apolónia, Bragança, Portugal;

²Universidade Federal do Recôncavo da Bahia, Campus Universitário da Cruz das Almas, Cruz das Almas, Brasil

Keywords: *Apis mellifera*, DNA mitocondrial, Ribatejo, haplótipos

A Península Ibérica é a região onde se encontra a maior diversidade genética da abelha melífera (*Apis mellifera* L.) em toda a Europa. Enquanto as populações de abelha melífera residentes em Espanha estão bem caracterizadas a composição genética das populações Portuguesas é virtualmente desconhecida. Neste estudo amostraram-se cerca de 100 colónias de abelhas nos Distritos de Santarém e de Leiria. O DNA foi extraído pelo método Chelex tendo a identificação dos haplótipos sido feita pelo teste *Dra* I. Este teste consiste na amplificação por PCR da região inorgénica COI-COII seguida de digestão com a enzima *Dra* I. Os resultados mostraram que existe uma grande variabilidade da linha materna nesta região de Portugal. De facto foram identificados 8 haplótipos maioritariamente pertencentes à linhagem Africana.