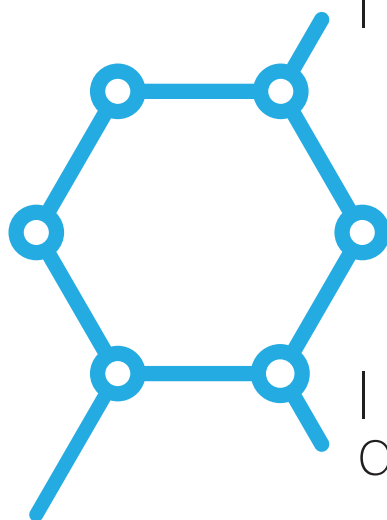


28 a 30
de outubro
2016
Bragança
Portugal



I Congresso Nacional

Ciências Biomédicas Laboratoriais

I Encontro Nacional
de Estudantes

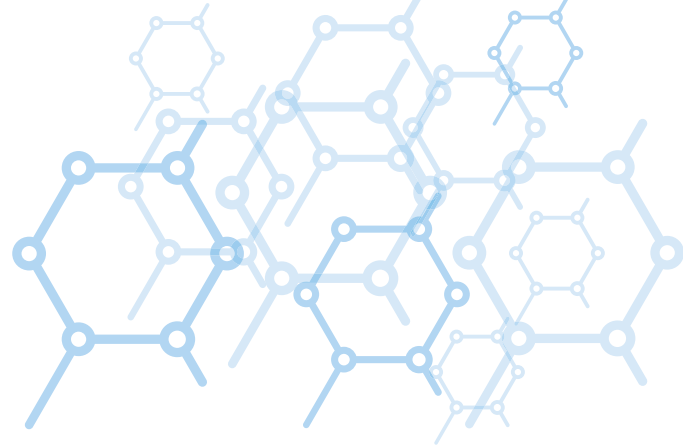
Livro de Resumos



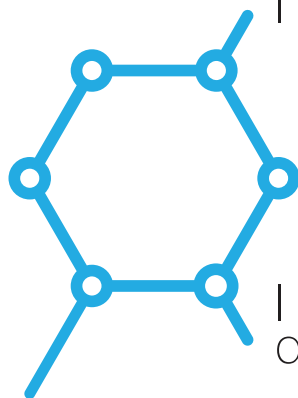
COM O ALTO PATROCÍNIO DE SUA EXCELÊNCIA



O Presidente da República



28 a 30
de outubro
2016
Bragança
Portugal



I Congresso Nacional

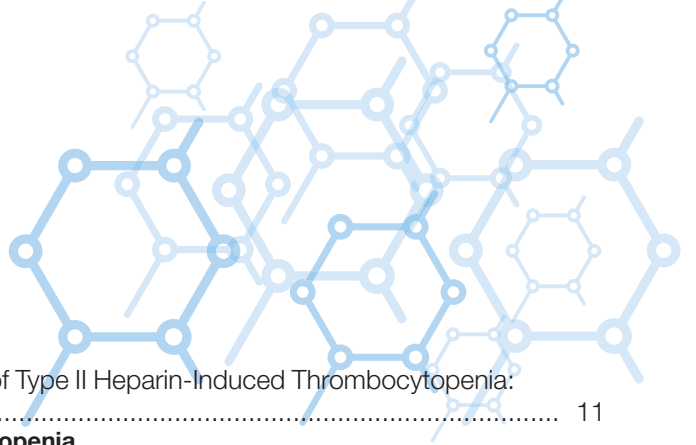
Ciências Biomédicas Laboratoriais

I Encontro Nacional
de Estudantes

Título I Congresso Nacional de Ciências Biomédicas Laboratoriais: Livro de Resumos
Autor Josiana Vaz
Co-autores Amadeu Ferro
Clarisse Pais
Helena Pimentel
Sara Ricardo
Design e paginação Atilano Suarez
Serviços de Imagem do Instituto Politécnico de Bragança
Editor Instituto Politécnico de Bragança
ISBN 978-972-745-211-8
Handle <http://hdl.handle.net/10198/13540>

Apoio





Índice

The Biomedical Scientist contribution to the diagnosis of Type II Heparin-Induced Thrombocytopenia: A case report.....	11
Palavras-chave: Anti-PF4, HIT, heparin, thrombocytopenia	
Atividade Física e Impacto em Marcadores Bioquímicos em Diabéticos: Revisão Sistemática da Literatura.....	12
Palavras-chave: Atividade Física, Diabetes Mellitus, Perfil lipídico.	
O impacto das alterações citogenéticas nos achados clínico-laboratoriais em LLC-B.....	13
Palavras-chave: LLC-B, alterações citogenéticas	
Rinite Alérgica: Patofisiologia, Diagnóstico e Terapêutica.....	14
Palavras-chave: Rinite alérgica, patofisiologia, terapêutica.	
Produção de vacinas do vírus influenza: do método tradicional à cultura de células.....	15
Palavras-chave: Bioprocessos, Vacinas, Vírus influenza.	
O vírus da imunodeficiência humana (VIH): Transmissão, Diagnóstico, Tratamento e Epidemiologia.....	16
Palavras-chave: VIH, Diagnóstico, Epidemiologia.	
Antigens of the New Histo-blood Group Forssman System: Expression in Cancer Tissues.....	17
Palavras-chave: FORS System; Cancer; Immunohistochemistry	
Perceção dos estudantes sobre a importância das competências pessoais, interpessoais e instrumentais no exercício da profissão em tecnologias da saúde.....	18
Palavras-chave: Competências, Estudantes, Ensino superior	
Hidrólise de Curcumina microencapsulada.....	19
Palavras-chave: Hidrolise, Solubilização, Microencapsulação, Espectroscopia de Absorção, Titulações Potenciométricas.	
A acreditação de laboratórios. Um exemplo em Genética Forense.....	20
Palavras-chave: Acreditação	
Comparação de metodologias de processamento de amostras na Punção Aspirativa por Agulha Fina da Tiróide.....	21
Palavras-chave: Tiróide, Punção Aspirativa, Métodos de Processamento	
Cuidar em parceria na pediatria: opinião dos Enfermeiros.....	22
Palavras-chave: pediatria, enfermeiro, cuidar em parceria	
Matrix Metalloproteinases-2 and -9 and its Tissue Inhibitor in Type 1 Diabetes Mellitus.....	23
Palavras-chave: Type 1 Diabetes Mellitus, MMP-2, MMP-9	
Role of IL-1 β in depression within a cohort of patients with autoimmunity.....	24
Palavras-chave: Depression; Autoimmunity; Inflammation; IL-1β; Polymorphisms	
Alterações das características vocais femininas durante o período pré-menstrual.....	25
Palavras-chave: Voz, Disfonia, Pré-menstrual	
Controlo do Consumo de Bebidas Alcoólicas: Um Desafio Atual / O Limite Legal de Concentração de Álcool no Sangue e o Papel da União Europeia.....	26
Palavras-chave: Limite Legal; Álcool; União Europeia.	
Changes of activity cholinesterase in serum in workers handling pesticides.....	27
Palavras-chave: Agriculture, cholinesterase, pesticides	
Sífilis uma realidade antiga e um desafio atual.....	28
Palavras-chave: Sífilis precoce, sífilis congénita, incidência	

O vírus da imunodeficiência humana (VIH): Transmissão, Diagnóstico, Tratamento e Epidemiologia

Maria Ribeiro

Docente da Escola Superior Agrária do Instituto Politécnico de Bragança. Investigadora do Centro de Estudos Transdisciplinares para o Desenvolvimento. Estudante do curso de Farmácia da Escola Superior de Saúde da Guarda – xilote@ipb.pt

Miguel Pessanha

Docente da Escola Superior de Saúde do Instituto Politécnico da Guarda, Membro da Unidade de Investigação para o Desenvolvimento do Interior

Resumo

A síndrome da imunodeficiência adquirida (SIDA) é uma doença infecciosa pandêmica que tem como agente etiológico o vírus da imunodeficiência humana (VIH). A doença causada pelo VIH compromete o funcionamento do sistema imunológico, tornando mais suscetível o corpo humano a doenças oportunistas. A SIDA é a fase terminal da infeção e caracteriza-se por um longo período assintomático cuja duração pode variar entre meses e anos. Neste trabalho de investigação faz-se uma revisão sobre as formas mais comuns de transmissão, os testes de deteção, a terapêutica e a epidemiologia associada ao VIH. Neste contexto, foi consultada bibliografia especializada e relatórios científicos e técnicos sobre o tema. O VIH é transmitido através de fluidos corporais, para haver infeção o líquido contaminado de uma pessoa tem de penetrar no organismo de outra. Menos comumente, o VIH pode ser transmitido através do leite materno e transfusões de sangue quando não é cuidadosamente filtrado. Os testes para deteção da infeção pelo VIH podem ser divididos basicamente em quatro grupos, deteção de anticorpos; deteção de antígenos; cultura viral e amplificação do genoma do vírus. O teste de VIH é geralmente um processo de duas etapas, nomeadamente, deteção de anticorpos no sangue e saliva e, no caso do resultado ser positivo, um ensaio chamado Western blot que é feito para assegurar que o resultado do primeiro se confirma. Se ambos os testes derem positivos, a probabilidade do doente estar infetado é superior a 99%. Os fármacos disponíveis para o tratamento do VIH são, até à data, os inibidores da protease, os inibidores da transcriptase reversa e os inibidores da fusão. Desde a identificação do primeiro caso de infeção por VIH em Portugal, em 1983, e até 31 de Janeiro de 2014 foram notificados cerca de 53000 casos de infeção por VIH nos diferentes estádios e cerca de 21000 casos de SIDA, sendo que destes, 20% e 41%, respetivamente, morreram ao longo do período em análise. A grande percentagem dos portadores de VIH e doentes com SIDA são homens, com idades compreendidas entre os 25 e os 45 anos. Os grupos de maior risco são: heterossexual, toxicodependente e homo/bissexual. A maioria, dos casos notificados, concentra-se em três distritos do país: Lisboa, Porto e Setúbal. O uso de preservativos, de agulhas e seringas esterilizadas ou descartáveis; o controlo do sangue e derivados, a adoção de cuidados na manipulação de material biológico, bem como o manuseamento adequado das doenças sexualmente transmissíveis são algumas das medidas de prevenção eficazes para evitar novas infeções.

Palavras-chave:

VIH, Diagnóstico, Epidemiologia.