

SANDRA RODRIGUES^{1,2}, LIA VASCONCELOS², ETELVINA PEREIRA², AMÂNDIO CARLOTO³, ALFREDO TEIXEIRA^{1,2}, FERNANDO SOUSA²

¹Centro de Investigação de Montanha, Escola Superior Agrária, Instituto Politécnico de Bragança, Portugal

²Escola Superior Agrária, Instituto Politécnico de Bragança, Portugal

³ACOB, Largo Coronel Salvador Teixeira, Lote 69/70 R/c Dt, 5300-044 Bragança, Portugal

Introdução/Introduction

Qualidade da carne de caprinos

- Conjunto complexo de características, algo subjetivas e difíceis de avaliar

Orientar adequadamente melhorias na produção

- conhecer detalhe das características de qualidade das raças produzidas



Objetivo/Objective



Identificar diferenças entre as carnes das raças Serrana Transmontana e Preta de Montesinho

- Amostras de lombo de cabrito de 3 diferentes níveis de acabamento das raças em estudo foram utilizadas para este fim.

Material e Métodos /Material and Methods



Diferenças avaliadas por painel de provadores qualificado

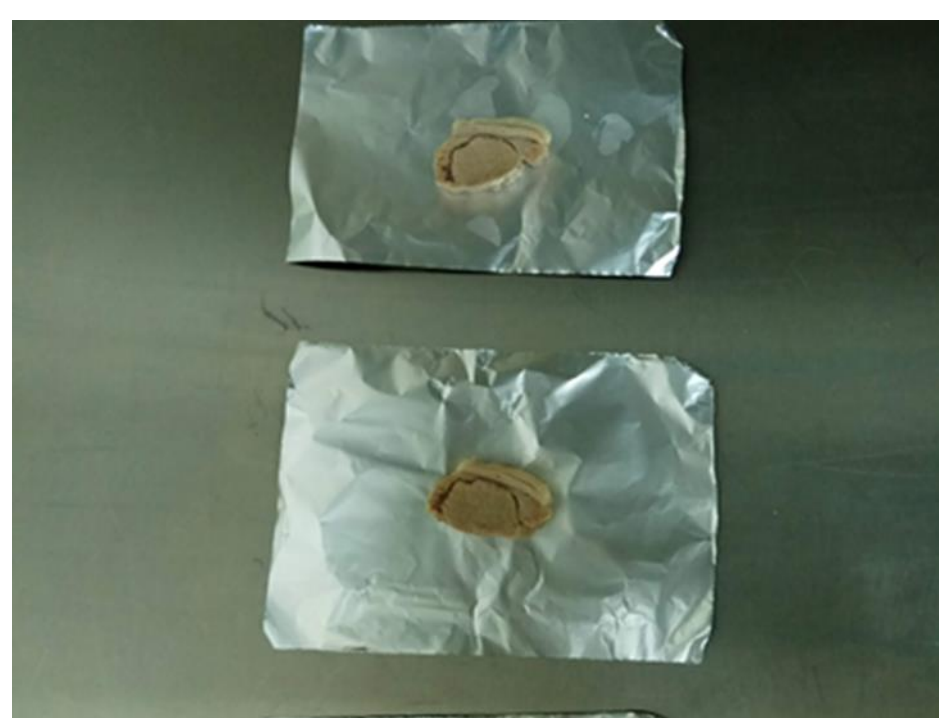
- teste triangular

Amostras de lombo separadas das vértebras, envoltas em papel alumínio e codificadas

Amostras colocadas em forno convencional e cozidas até 80°C no seu centro térmico

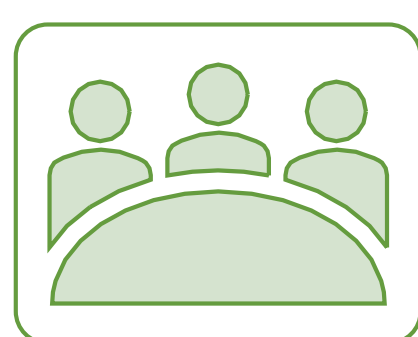
Após confeção, lombos cortados em porções com espessura média de 1 cm, envoltos em papel alumínio e codificados

Avaliação de acordo com a NP 4120:2004



Fotografias meramente elucidativas (não são relativas às amostras avaliadas neste trabalho)

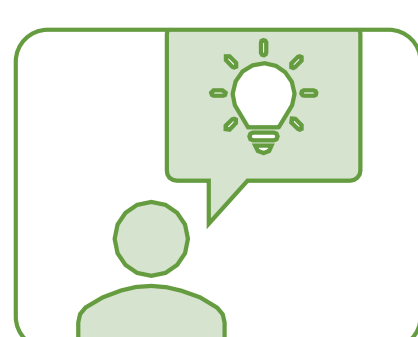
Resultados/Results



10 provadores participantes do teste realizaram 90 testes triangulares para a diferença



Em 60 das respostas, os provadores identificaram corretamente a amostra diferente



A proporção de respostas assertivas permite concluir que no músculo *longissimus dorsi* as duas raças são diferenciáveis com um nível de significância de 0,1% para níveis de acabamento bom e fraco e 1% para um acabamento médio



Os descritores que permitiram aos provadores identificar as diferentes amostras foram suculência, dureza/tenrura, intensidade de sabor e cor

Conclusões/ Conclusions

As duas raças (Serrana Transmontana e Preta de Montesinho) são diferenciáveis

- Particularmente para níveis de acabamento superior

Referências/ References

Normas Portuguesas: NP EN ISO 8586-1:2012; ISO 4120:2004

Agradecimentos/Acknowledgments