

Sistemas Agroflorestais de Moçambique baseados no Canhoeiro (*Sclerocarya birrea* ssp. *caffra*)

J. Malate¹, J.P. Castro^{2,3}, J. Castro², M. Castro^{2,3}

1 Instituto Superior Politécnico de Gaza, Moçambique
 2 ESA-IPB Escola Superior Agrária, Instituto Politécnico de Bragança
 3 CIMO Centro de Investigação de Montanha, Bragança, Portugal



Introdução

O canhoeiro (*Sclerocarya birrea* subsp. *caffra* (Sond.) Kokwaro) é uma árvore multifuncional originária da África Austral que integra vários sistemas agroflorestais em função das condições socio-ecológicas onde ocorre. É particularmente interessante pela sua relevância na supressão de diversas necessidades em meios tropicais, contribuindo para o aumento da segurança alimentar e bem-estar humano.

Em condições naturais, a *Sclerocarya birrea* subsp. *caffra*, ocorre tanto nas comunidades florestais de Mopane, nas zonas de clima tropical seco e semiárido, como nas de Miombo, nas zonas de clima tropical húmido (Fig. 1).

Resultados

Na região sul do país foram identificados sistemas agrisilvícolas do tipo “*shade trees for plantation crops*”, com produção de hortícolas no sob-coberto de canhoeiro. Nas regiões de clima tropical seco foram identificados sistemas silvopastoris típicos de savana - “*trees scattered irregularly*” em que os frutos são utilizados na alimentação de bovinos, caprinos e suínos, e também muito apreciados por alguns herbívoros selvagens, como o elefante. A forma mais extensamente representada de uso do canhoeiro é como árvore multifuncional “*multipurpose tree*”, sendo esta prática agroflorestal encontrada na generalidade do território.

Tab 1: Produtos e serviços fornecidos pelo canhoeiro

Produtos	Uso
Alimentação humana	Fruto (polpa) - Consumo em fresco, geleias, bebida alcoólica fermentada, licor Semente (amêndoa / óleo) - Culinária
Alimentação animal	Fruto - Consumido por vacas, cabras e vida selvagem (elefantes) Folhas - As árvores são esgalhadas para uso forrageiro em períodos de seca
Usos medicinais e cosméticos	Casca, folhas e raízes - Grande variedade de doenças (febres, diarreias, picadas de cobra, etc.) Usos veterinários
Madeira	Semente - Óleo usado em cosmética Utensílios domésticos, artesanato lenha
Outros (fibras, taninos, resinas, venenos)	Casca - Cordas, tinturaria, inseticida Fruto -
Serviços	
Suporte	Formação de solo, ciclo nutrientes
Regulação	Clima
Culturais	Cerimonias tradicionais

Adaptado de Orwa et al. 2009; Shackleton et al., 2012

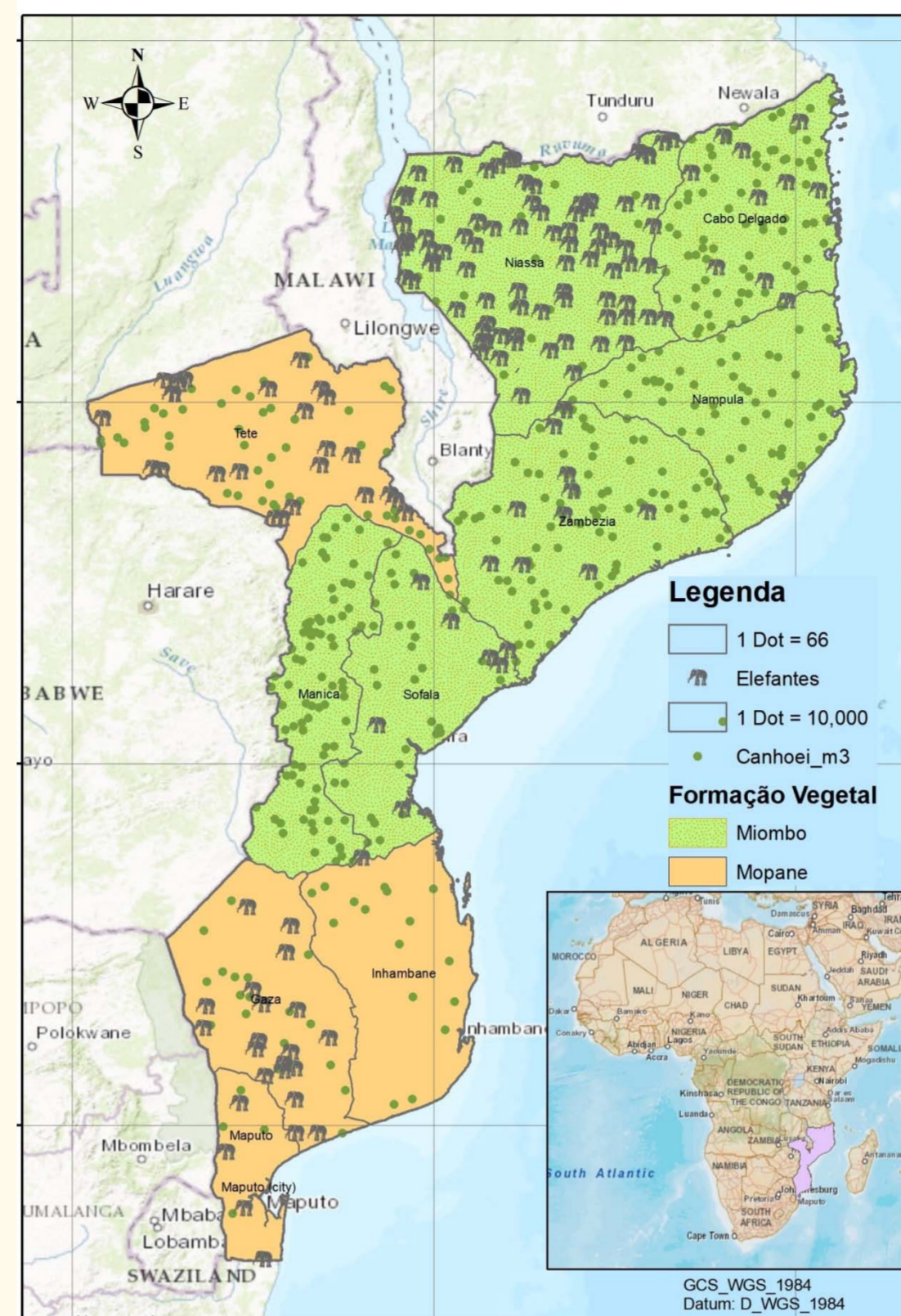


Fig 1: Formações vegetais, abundância de elefantes e canhoeiro.

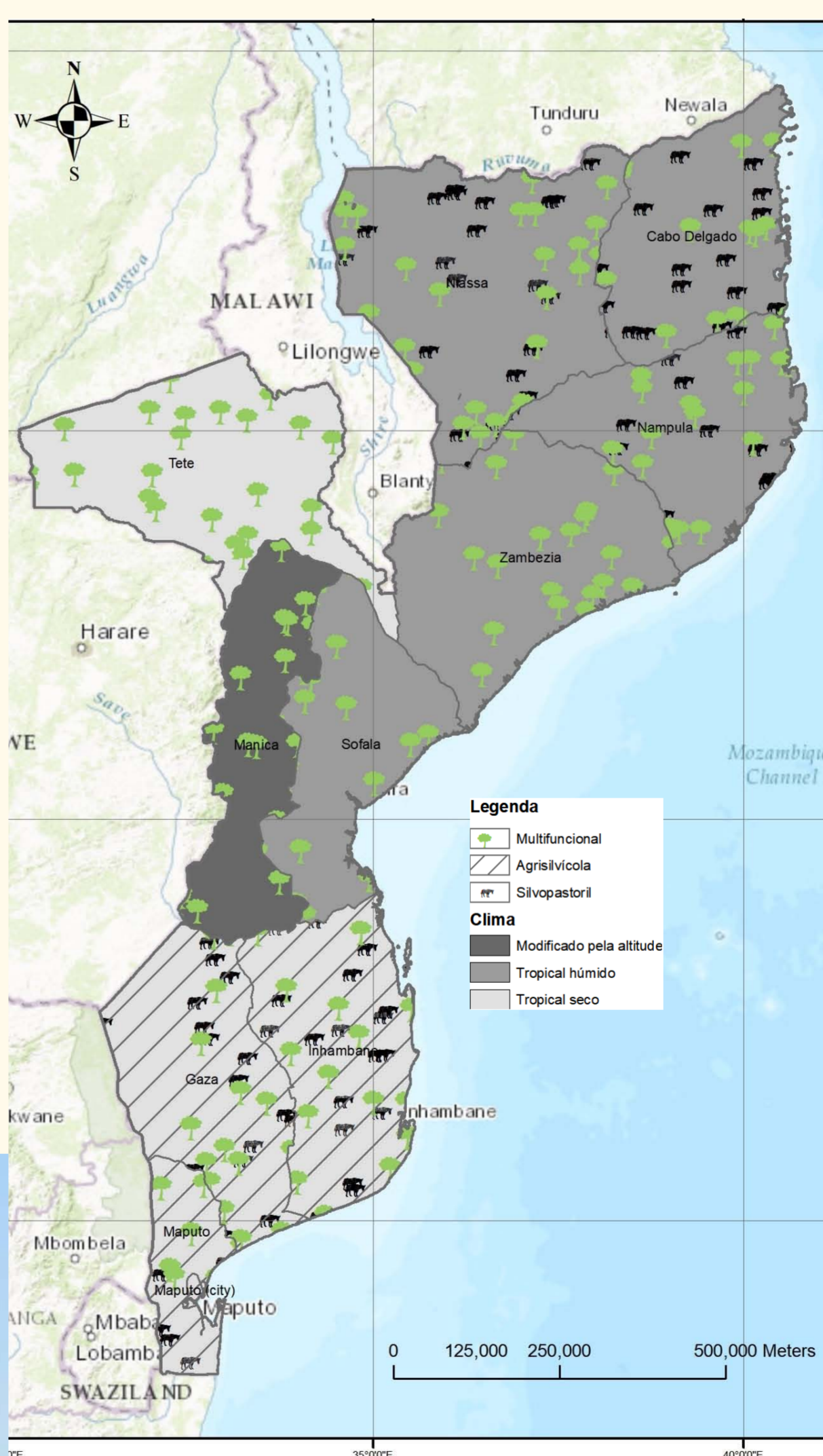


Fig 2: Sistemas e práticas agroflorestais em Moçambique

Objetivo

O objetivo deste trabalho foi identificar os sistemas agroflorestais baseados no canhoeiro que ocorrem em Moçambique.

Metodologia

Foram revistas publicações científicas provenientes de estudos realizados em diversos países da África Austral através da consulta de bases académicas eletrónicas (Scopus, Springer, ISI Web of Science, The Agroforestry Database – ICRAF).

