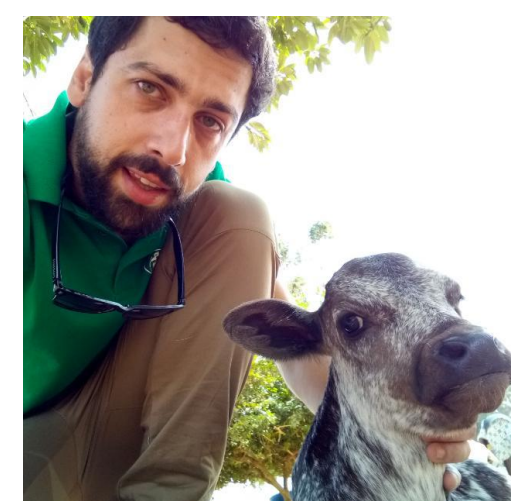




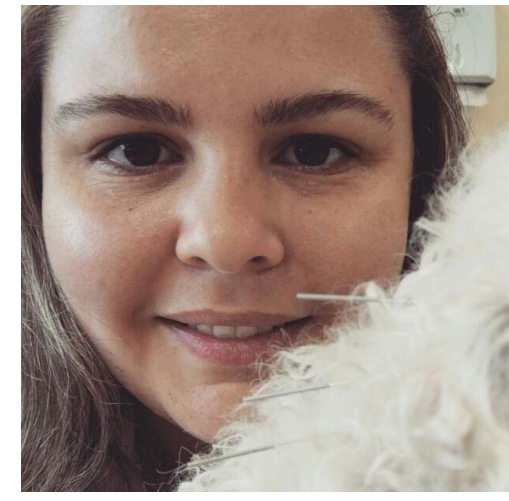
Efeito das características seminais de bodes dadores de sémen sobre a taxa de fertilidade pós-inseminação artificial cervical em cabras Serranas



**Hélder
Quintas**
CIMO-IPB



**Óscar
Mateus**
ESA-IPB



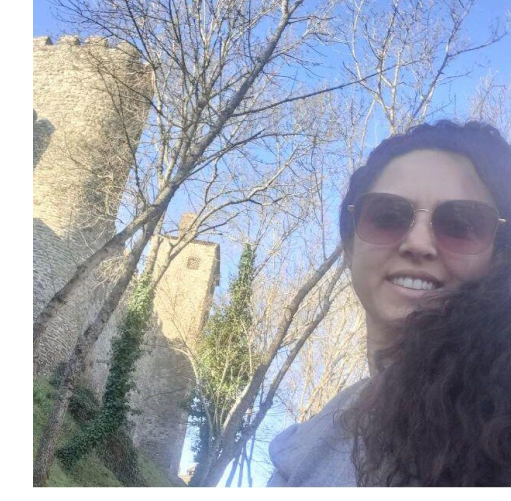
**Liliana
Santos**
ESA-IPB



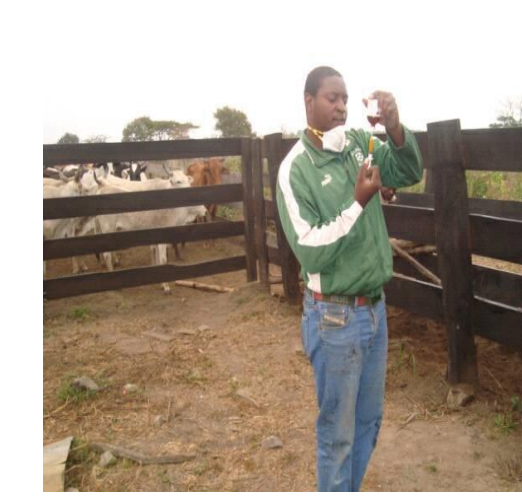
**Teresa
Correia**
CIMO-IPB



**Paulo
Afonso**
ESA-IPB



**Daiane
Silva**
IFSMG



**Armindo
Álvaro**
ISPCS



**Ramiro
Valentim**
CIMO-IPB

Resumo

As características seminais dos bodes dadores de sémen afetam a taxa de fertilidade pós-inseminação artificial (IA). As mais importantes são o volume do ejaculado, a concentração espermática, a motilidade espermática e a percentagem de SPZ vivos. A motilidade dos SPZ é um dos parâmetros seminais mais importantes. Apesar do transporte dos SPZ no trato genital feminino depender fundamentalmente de contrações musculares e do batimento de cílios, das correntes e contracorrentes das secreções uterinas e ovidutais e da pressão negativa, o movimento destes é importante, particularmente, no que concerne à ultrapassagem da zona pelúcida. De um modo geral, os ejaculados devem ter um volume $\geq 2,0$ ml, uma motilidade $\geq 75\%$ e uma percentagem de espermatozoides (SPZ) vivos $\geq 75\%$.

Objetivos

O objetivo do presente trabalho foi estudar o efeito das características seminais de bodes dadores de sémen sobre a taxa de fertilidade pós-inseminação artificial (IA) cervical com sémen refrigerado em cabras da raça Serrana, ecótipo Transmontano.

Material e Métodos

Data: Setembro de 2021

Local: Bragança (Latitude 41° 48' 33"N, Longitude 6° 44' 3"W e Altitude 670 metros).

Animais: 40 cabras Serranas, com $4,1 \pm 3,2$ anos de idade e uma condição corporal de $2,8 \pm 0,7$ pontos.

Tratamento progestagénico curto (5 dias): FGA (20 mg) + 100 mg de cloprostenol + 300 UI de eCG.

Dadores de sémen: Dois bodes adultos (4 anos de idade).

Quadro 1 – Características seminais dos bodes dadores de sémen

| Bodes | Volume (ml) | C. espermática (SPZ/ml) | Motilidade (%) | Vivos (%) |
|-------|-------------|-------------------------|----------------|-----------|
| A | 2,0 | 3.069×10^6 | 82 | 79 |
| B | 1,4 | 3.218×10^6 | 57 | 62 |

Dose seminal: 200×10^6 SPZ/ml (palhinhas de 0,25 ml).

Inseminação artificial: Cervical, com sémen refrigerado (15°C) 43 + 1 hora pós-administração de eCG.

Diagnóstico de gestação: Ecografia, realizada 41 dias pós-inseminação artificial.

Resultados

Quarenta e um dias pós-IA, 65,0% das cabras estavam gestantes.

Nem a idade, nem a condição corporal das cabras afetaram a taxa de fertilidade ($P > 0,05$).

As características seminais dos bodes influenciaram a taxa de fertilidade (A: 80,0% vs. B: 50,0%; $\chi^2=19,8$; $P \leq 0,001$).

Conclusão

O sémen do bode com boas características seminais produziu uma taxa de fertilidade superior à do sémen do bode com características seminais deficitárias.



Agradecimentos

Projeto: 0687_OVISPID_2_E POCTEP – Programa de Cooperação Transfronteiriço Portugal-Espanha