



Setúbal 2022

ENCONTRO NACIONAL DE PROFESSORES DE MATEMÁTICA

XXXVII

ProfMat

7, 8 e 9 de julho

PROGRAMA

E

LIVRO DE RESUMOS



APM
Associação de Professores
de Matemática



Setúbal 2022

SEMINÁRIO DE INVESTIGAÇÃO EM EDUCAÇÃO MATEMÁTICA

XXXII

SIEM

8 e 9 de julho



IPS Instituto
Politécnico de Setúbal



CASIO

O XXXVII ProfMat, Encontro Nacional de Professores de Matemática, regressa à cidade de Setúbal, depois de por aqui já ter passado em 2006. Nesse ano, juntaram-se na cidade rainha do Sado mais de 900 participantes para apresentar, discutir e partilhar experiências, reflexões e desafios relacionados com o ensino e a aprendizagem da matemática de todos os níveis de ensino.

Este ano, nos dias 7, 8 e 9 de julho, irá realizar-se, mais uma vez, no Instituto Politécnico de Setúbal, o ProfMat. O programa inclui conferências, mesas redondas e um painel que focam temas muito atuais relativos ao ensino e aprendizagem da matemática. Destacamos:

- Aprendizagens Essenciais para a Matemática
- Raciocínio Matemático
- Pensamento Computacional
- Estudos de Aula
- STEAM
- Modelação matemática
- Sucesso escolar
- Formação de professores

Algumas das sessões do ProfMat, tal como habitualmente, são em comum com o XXXII SIEM - Seminário de Investigação em Educação Matemática, que se realiza a 8 e 9 de julho.

Em grande parte, o programa do ProfMat conta ainda com a participação ativa dos participantes que se propõem apresentar comunicações e sessões práticas. Por isso, apelamos a que participem ativamente, propondo sessões que gostariam de dinamizar.

Com a participação de todos, o ProfMat vai valer a pena.

Comissão organizadora

Ana Maria Boavida *Escola Superior de Educação/IP Setúbal*
Catarina Delgado *Escola Superior de Educação/IP Setúbal*
Célia Mestre *Escola Superior de Educação/IPS, Agrupamento de Escolas Romeu Correia, Almada*
Elvira Santos *Agrupamento de Escolas Álvaro Velho, Lavradio*
Fátima Mendes *Escola Superior de Educação/IP Setúbal*
Joana Brocardo *Escola Superior de Educação/IP Setúbal*
Joana Cabral *Escola Superior de Educação/IP Setúbal*
João Torres *Escola Superior de Educação/IP Setúbal*
José Duarte *Escola Superior de Educação/IP Setúbal*
Margarida Rodrigues *Escola Superior de Educação/IP Lisboa, direção da APM*
Mário Baía *Escola Superior de Educação/IP Setúbal*
Miguel Figueiredo *Escola Superior de Educação/IPS*
Sílvia Zuzarte *Agrupamento de Escolas Casquilhos, Barreiro*
Teresa Olga Duarte *Agrupamento de Escolas Alfredo da Silva, Barreiro*

Comissão do Programa

Ana Maria Boavida *Escola Superior de Educação/IP Setúbal*
Catarina Delgado *Escola Superior de Educação/IP Setúbal*
Célia Mestre *Escola Superior de Educação/IPS, Agrupamento de Escolas Romeu Correia, Almada*
Elvira Santos *Agrupamento de Escolas Álvaro Velho, Lavradio*
Fátima Mendes *Escola Superior de Educação/IP Setúbal*
Joana Brocardo *Escola Superior de Educação/IP Setúbal*
Margarida Rodrigues *Escola Superior de Educação/IP Lisboa, direção da APM*
Teresa Olga Duarte *Agrupamento de Escolas Alfredo da Silva, Barreiro*

Equipa de apoio - colaboradores

Estudantes da Escola Superior de Educação/IP Setúbal

Apoios

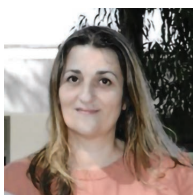


CD1 OPERACIONALIZAÇÃO DAS APRENDIZAGENS ESSENCIAIS NO 1.º ANO DE ESCOLARIDADE

- **Célia Mestre** *Agrupamento de Escolas Romeu Correia; Escola Superior de Educação – Instituto Politécnico de Setúbal*
celia.mestre@ese.ips.pt
- **Cristina Martins** *Escola Superior de Educação – Instituto Politécnico de Bragança*
mcesm@ipb.pt
- **Cândida Tourais** *Agrupamento de Escolas de Azeitão*
candida.tourais@sapo.pt
- **Isabel Guerra** *Agrupamento de Escolas Miguel Torga, Bragança*
abelguerra@gmail.com

- Dia 7 | 11:30 - 12:30 | Anfiteatro ESE

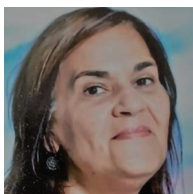
A operacionalização do novo Programa de Matemática do Ensino Básico, no formato das Aprendizagens Essenciais (AE), foi iniciada neste ano letivo de 2021/22, a partir de um trabalho colaborativo que envolveu professores titulares de turma, autores das AE e outros elementos do Grupo de Trabalho de Desenvolvimento Curricular e Profissional em Matemática. Nesta conferência partilharemos o trabalho desenvolvido no grupo do 1.º ano de escolaridade, destacando aspetos tais como a planificação e aplicação de tarefas matemáticas na sala de aula, com evidências do trabalho desenvolvido pelos alunos, suas aprendizagens e dificuldades. Destacaremos ainda o trabalho colaborativo desenvolvido no grupo, refletindo sobre o processo de aprendizagem que foi promotor do desenvolvimento profissional de todos os envolvidos, onde a reflexão foi uma constante que conduziu a tomada de decisões e permitiu a apropriação do papel do professor enquanto agente crítico como (re)construtor ativo de um novo currículo.



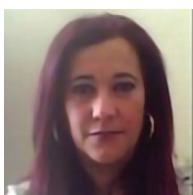
Célia Mestre é professora de 1.º ciclo requisitada na Escola Superior de Educação de Setúbal. Doutoramento em Educação, especialidade Didática da Matemática, pelo Instituto de Educação (IE) da Universidade de Lisboa (UL). Pós-Graduação em Tecnologias e Metodologias da Programação no Ensino Básico, pelo IE da UL, Mestrado e Licenciatura em Ciências da Educação pela Faculdade de Psicologia e Ciências da Educação da UL e Licenciatura em Ensino da Matemática e Ciências da Natureza, pela Escola Superior de Educação de Beja. Tem experiência na formação contínua e inicial de professores no âmbito da Didática da Matemática. Coautora do relatório Recomendações para a melhoria das aprendizagens dos alunos em Matemática (2018), coautora das novas Aprendizagens Essenciais de Matemática do Ensino Básico (2021) e atualmente integra o Grupo de Trabalho de Desenvolvimento Curricular e Profissional em Matemática.



Cristina Martins é docente da Escola Superior de Educação do Instituto Politécnico de Bragança. Doutora em Educação, Especialidade Didática da Matemática, com uma tese centrada no desenvolvimento profissional de professores de 1.º CEB. Do seu curriculum vitae destaca a docência na formação inicial de educadores e professores; a ligação à formação contínua de professores como formadora (nomeadamente do Programa de Formação Contínua em Matemática (2005-2010) e coordenadora do gabinete de formação contínua da ESE de Bragança durante 10 anos. Integra vários projetos de investigação. Participou num projeto piloto com e para professores do 1.ºCEB e educadores de infância centrado no sucesso escolar; e coordenou um estudo sobre crenças, saberes e práticas de professores. Atualmente integra o Grupo de Trabalho de Desenvolvimento Curricular e Profissional em Matemática.



Cândida Tourais: Bacharelato em Ensino Primário e Licenciatura em docência do 1.º Ciclo, Especialização em Matemática. Exerceu várias funções de lideranças intermédias, Coordenadora de Estabelecimento, Coordenadora de Ano e de gestão escolar como Adjunta da Diretora. Professora cooperante na Formação Inicial de Professores do Ensino Básico com a Escola Superior de Educação de Lisboa, Escola Superior de Educação de Setúbal e com o Instituto Piaget. Atualmente é professora titular de turma do 1.º ano no Agrupamento de Escolas de Azeitão.



Isabel Guerra: Licenciatura em professores do 1.º Ciclo do Ensino Básico. Exerceu funções de lideranças intermédias, Coordenadora de Ano e Coordenadora de Departamento. Exerceu função como Coordenadora de Escola PIRLS 2016 (IAVE) e é formadora do CFAEBN. Participou em encontros na área da educação matemática como o BragançaMat e o Encontro de Matemática nos Primeiros Anos. Participou no projeto piloto da CIM-TTM, "Prevenir para melhorar Bragança"; projeto Erasmus+ e integra o projeto das Escolas Bilingues "Escolas de Fronteira", da DGE. Atualmente, exerce funções como professora titular de turma do 1.º ano no Agrupamento de Escolas Miguel Torga, Bragança.