

28 a 30  
de outubro  
2016  
Bragança  
Portugal



I Congresso Nacional

# Ciências Biomédicas Laboratoriais

I Encontro Nacional  
de Estudantes

## Livro de Resumos



Instituto Politécnico de Castelo Branco  
Escola Superior de Saúde  
Dr. Lopes Dias



UNIVERSIDADE DO ALGARVE  
ESCOLA SUPERIOR DE SAÚDE



INSTITUTO POLITÉCNICO  
DE SAÚDE DO NORTE  
ESCOLA SUPERIOR DE SAÚDE DO VALE DO SOUSA  
ESCOLA SUPERIOR DE SAÚDE DO VALE DO RIBE



ESTeSC  
COIMBRA  
HEALTH SCHOOL



ESCOLA SUPERIOR DE  
TECNOLOGIA DA SAÚDE  
DE LISBOA  
INSTITUTO POLITÉCNICO DE LISBOA



ESCOLA SUPERIOR  
DE TECNOLOGIA DA SAÚDE

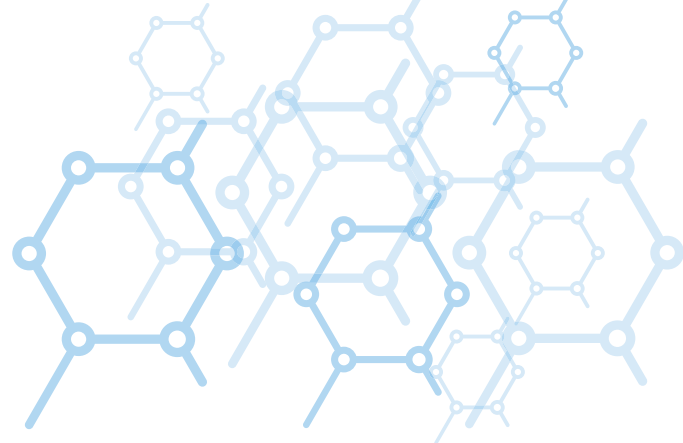


INSTITUTO POLITÉCNICO DE BRAGANÇA  
Escola Superior de Saúde

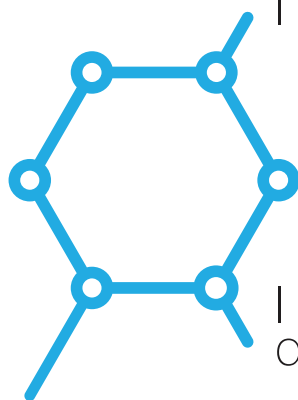
COM O ALTO PATROCÍNIO DE SUA EXCELÊNCIA



*O Presidente da República*



28 a 30  
de outubro  
2016  
Bragança  
Portugal



I Congresso Nacional

# Ciências Biomédicas Laboratoriais

I Encontro Nacional  
de Estudantes

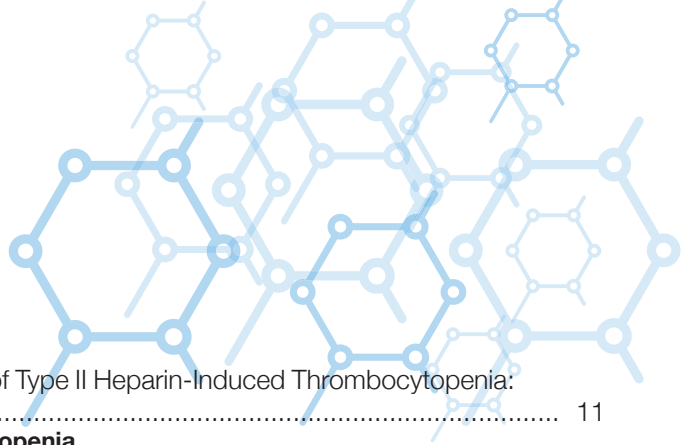
---

Título	I Congresso Nacional de Ciências Biomédicas Laboratoriais: Livro de Resumos
Editores	Josiana Vaz Amadeu Ferro Clarisse Pais Helena Pimentel Sara Ricardo
Design e paginação	Atilano Suarez Serviços de Imagem do Instituto Politécnico de Bragança
Editor	Instituto Politécnico de Bragança
ISBN	978-972-745-211-8
Handle	<a href="http://hdl.handle.net/10198/13540">http://hdl.handle.net/10198/13540</a>

---

Apoio





## Índice

The Biomedical Scientist contribution to the diagnosis of Type II Heparin-Induced Thrombocytopenia: A case report.....	11
Palavras-chave: <b>Anti-PF4, HIT, heparin, thrombocytopenia</b>	
Atividade Física e Impacto em Marcadores Bioquímicos em Diabéticos: Revisão Sistemática da Literatura.....	12
Palavras-chave: <b>Atividade Física, Diabetes Mellitus, Perfil lipídico.</b>	
O impacto das alterações citogenéticas nos achados clínico-laboratoriais em LLC-B.....	13
Palavras-chave: <b>LLC-B, alterações citogenéticas</b>	
Rinite Alérgica: Patofisiologia, Diagnóstico e Terapêutica.....	14
Palavras-chave: <b>Rinite alérgica, patofisiologia, terapêutica.</b>	
Produção de vacinas do vírus influenza: do método tradicional à cultura de células.....	15
Palavras-chave: <b>Bioprocessos, Vacinas, Vírus influenza.</b>	
O vírus da imunodeficiência humana (VIH): Transmissão, Diagnóstico, Tratamento e Epidemiologia.....	16
Palavras-chave: <b>VIH, Diagnóstico, Epidemiologia.</b>	
Antigens of the New Histo-blood Group Forssman System: Expression in Cancer Tissues.....	17
Palavras-chave: <b>FORS System; Cancer; Immunohistochemistry</b>	
Percepção dos estudantes sobre a importância das competências pessoais, interpessoais e instrumentais no exercício da profissão em tecnologias da saúde.....	18
Palavras-chave: <b>Competências, Estudantes, Ensino superior</b>	
Hidrólise de Curcumina microencapsulada.....	19
Palavras-chave: <b>Hidrolise, Solubilização, Microencapsulação, Espectroscopia de Absorção, Titulações Potenciométricas.</b>	
A acreditação de laboratórios. Um exemplo em Genética Forense.....	20
Palavras-chave: <b>Acreditação</b>	
Comparação de metodologias de processamento de amostras na Punção Aspirativa por Agulha Fina da Tiróide.....	21
Palavras-chave: <b>Tiróide, Punção Aspirativa, Métodos de Processamento</b>	
Cuidar em parceria na pediatria: opinião dos Enfermeiros.....	22
Palavras-chave: <b>pediatria, enfermeiro, cuidar em parceria</b>	
Matrix Metalloproteinases-2 and -9 and its Tissue Inhibitor in Type 1 Diabetes Mellitus.....	23
Palavras-chave: <b>Type 1 Diabetes Mellitus, MMP-2, MMP-9</b>	
Role of IL-1 $\beta$ in depression within a cohort of patients with autoimmunity.....	24
Palavras-chave: <b>Depression; Autoimmunity; Inflammation; IL-1<math>\beta</math>; Polymorphisms</b>	
Alterações das características vocais femininas durante o período pré-menstrual.....	25
Palavras-chave: <b>Voz, Disfonia, Pré-menstrual</b>	
Controlo do Consumo de Bebidas Alcoólicas: Um Desafio Atual / O Limite Legal de Concentração de Álcool no Sangue e o Papel da União Europeia.....	26
Palavras-chave: <b>Limite Legal; Álcool; União Europeia.</b>	
Changes of activity cholinesterase in serum in workers handling pesticides.....	27
Palavras-chave: <b>Agriculture, cholinesterase, pesticides</b>	
Sífilis uma realidade antiga e um desafio atual.....	28
Palavras-chave: <b>Sífilis precoce, sífilis congénita, incidência</b>	

# Perceção dos estudantes sobre a importância das competências pessoais, interpessoais e instrumentais no exercício da profissão em tecnologias da saúde

**Maria Ribeiro**

Escola Superior Agrária. Instituto Politécnico de Bragança. Centro de Estudos Transdisciplinares para o Desenvolvimento (CETRAD) – xilote@ipb.pt

**António Fernandes**

Escola Superior Agrária. Instituto Politécnico de Bragança. Centro de Estudos Transdisciplinares para o Desenvolvimento (CETRAD) – toze@ipb.pt

**Maria Augusta Veiga-Branco**

Instituto Politécnico de Bragança, Escola Superior de Saúde. PAIDEIA. – aubra@ipb.pt

## Resumo

Nesta investigação considera-se a tipologia de competências que distingue competências pessoais, interpessoais e instrumentais. As primeiras incluem atributos e saberes que um indivíduo domina; as segundas abrangem as habilidades de um indivíduo em lidar com outras pessoas de forma adequada às necessidades de cada um e às exigências de cada situação; e, as últimas compreendem as capacidades cognitivas, metodológicas, tecnológicas e linguísticas. Todas elas são consideradas relevantes para se obterem desempenhos eficazes e, conseqüentemente, sucesso organizacional. Este estudo é do tipo cross-section e teve como objetivo perceber qual a importância atribuída pelos estudantes da Escola Superior de Saúde do Instituto Politécnico de Bragança, às competências pessoais, interpessoais e instrumentais no exercício da profissão. Para a recolha de dados, que decorreu de março a maio de 2014, foi utilizado um questionário constituído por uma lista de 22 itens. Participaram neste estudo 251 estudantes que frequentavam o 1º ciclo. A maioria dos estudantes era do género feminino (78%); tinham idades compreendidas entre os 18 e os 54 anos, sendo a média de 20,7 anos (DP = 3,13). Os estudantes estavam distribuídos por curso da seguinte forma: 28,7% em Análises Clínicas e Saúde Pública, 12,4% em Dietética e Nutrição; 37,5% em Enfermagem, 12,7% em Farmácia e 8,8% em Gerontologia. Das competências analisadas, apenas as instrumentais foram consideradas muito importantes para o exercício da profissão. Destacam-se, por ordem de importância, a eficiência: capacidade de desempenhar as funções corretamente, apresentando um rendimento positivo tendo em conta a relação entre os resultados obtidos e os recursos utilizados; o dinamismo: capacidade de cumprir prazos e atingir objetivos mesmo em situações de pressão e, a estabilidade emocional: capacidade de apresentar uma adequada gestão emocional e cognitiva com vista a realizar as suas funções com qualidade. Apesar dos respondentes não atribuírem muita importância às competências pessoais e interpessoais, reconhecem ser essencial a aquisição de novos conhecimentos com vista ao aperfeiçoamento das práticas profissionais. Este estudo permitiu dar a conhecer quais as competências consideradas pouco relevantes e que devem ser promovidas já que são consideradas fulcrais para um bom desempenho profissional.

Palavras-chave:

**Competências, Estudantes, Ensino superior**