

Design de bases para copos inspiradas numa ponte portuguesa

Nuno Covas¹; Jacinta Costa²

^{1,2}Instituto Politécnico de Bragança, Portugal;

*jcosta@ipb.pt

Resumo

Apresenta-se o trabalho realizado na unidade curricular (UC) de investigação em design orientado pela professora Jacinta Costa que parte da análise da proposta de trabalho realizada na UC de Design de Produto I, da licenciatura em Arte e Design da ESE, do IPB, sob a orientação da professora Teresa Tavares. Foi solicitado desenvolver bases de copos, com o objetivo de merchandising para as cidades do Porto ou Lisboa tendo como referências conceptuais as pontes das cidades. A ponte escolhida como fonte de inspiração foi a D. Luís I, pelo seu desenho emblemático. Uma construção assente em linhas e curvas, simples, que num conjunto funcionam de uma forma harmoniosa. O trabalho a ser desenvolvido tinha que obrigatoriamente usar a madeira e o metal e tamanho máximo de 9cm x 9cm.

Problema e questões de investigação | Objetivos

O objetivo desta trabalho era criar duas peças de merchandising de uma das pontes apresentadas na proposta de trabalho. As bases têm como público alvo turistas, mas também, toda a gente que queira ter em sua casa, um pouco da cidade do Porto. Estas peças, são peças para estarem à venda durante todo o ano, visto que não há altura ideal para se viajar e levar para casa um pouco de um sítio novo.

Metodologia

Primeiramente foi feita uma pesquisa da ponte escolhida como fonte de inspiração. A seguir foi feita outra pesquisa acerca dos materiais a ser utilizados, uma madeira e um metal. Os materiais escolhidos foram a madeira maciça de carvalho e o alumínio. O passo seguinte foi realizar alguns esboços. Depois de escolhido o design das peças foram feitas as maquetes digitais no Blender e as maquetes físicas em cartolina.



Fig.1 - Maquete digital

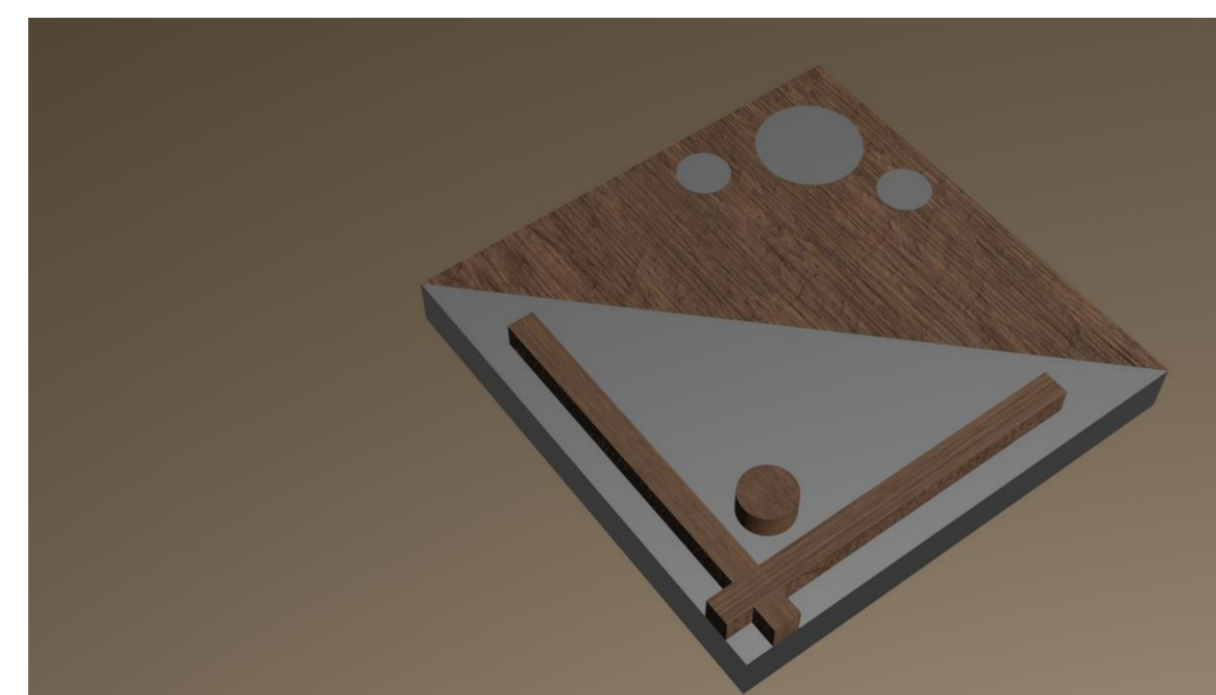


Fig.2 - Maquete digital



2022
VII ENCONTRO
DE JOVENS
INVESTIGADORES



Resultados

As duas bases foram concebidas, para que quem visita o Porto, leve consigo um pouco da cidade, e se recorde das boas sensações que experienciou quando por lá passou. Mas não só. Este conjunto de bases foi realizado para que possa harmonizar qualquer ambiente pelo seu carácter clássico da madeira e sofisticado do brilho do alumínio. Foram assim criadas peças ecléticas, intemporais que por mais simples que pareçam, têm em si um grande carisma.



Fig.3 - Maquete física em cartolina

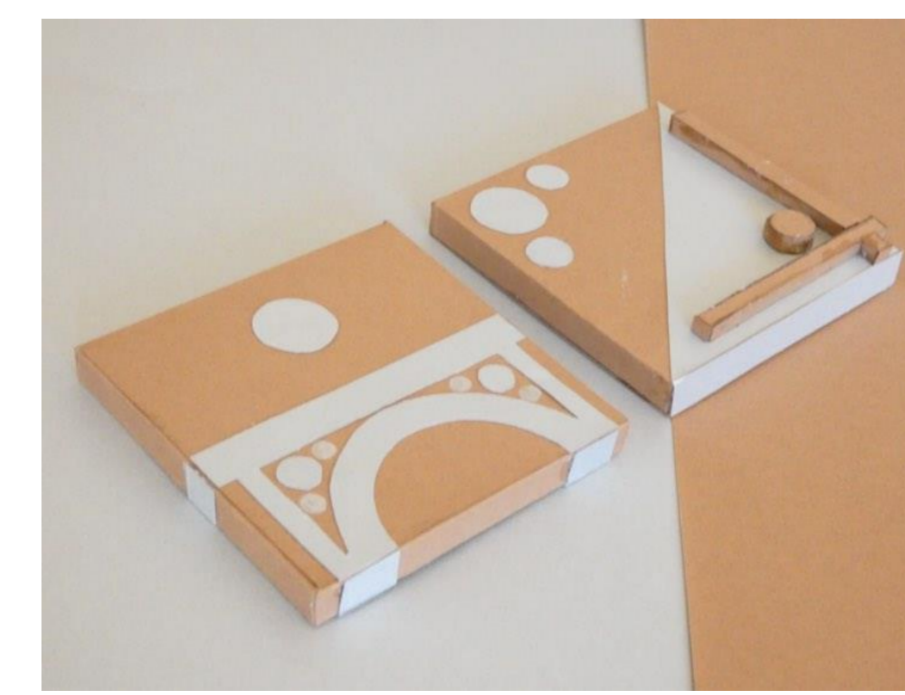


Fig.4 - Maquete física em cartolina

Conclusão

As duas bases foram concebidas, para que quem visita o Porto, leve consigo um pouco da cidade, e se recorde das boas sensações que experienciou quando por lá passou. Mas não só. Este conjunto de bases foi realizado para que possa harmonizar qualquer ambiente pelo seu carácter clássico da madeira e sofisticado do brilho do alumínio. Foram assim criadas peças ecléticas, intemporais que por mais simples que pareçam, têm em si um grande carisma.

Bibliografia:

Financiamento: