

28 a 30
de outubro
2016
Bragança
Portugal



I Congresso Nacional

Ciências Biomédicas Laboratoriais

I Encontro Nacional
de Estudantes

Livro de Resumos



Instituto Politécnico de Castelo Branco
Escola Superior de Saúde
Dr. Lopes Dias



UNIVERSIDADE DO ALGARVE
ESCOLA SUPERIOR DE SAÚDE



CESPU
INSTITUTO POLITÉCNICO
DE SAÚDE DO NORTE
ESCOLA SUPERIOR DE SAÚDE DO VALE DO SOUSA
ESCOLA SUPERIOR DE SAÚDE DO VALE DO RIBE



ESTeSC
COIMBRA
HEALTH SCHOOL



ESCOLA SUPERIOR DE
TECNOLOGIA DA SAÚDE
DE LISBOA
INSTITUTO POLITÉCNICO DE LISBOA



ESCOLA SUPERIOR
DE TECNOLOGIA DA SAÚDE

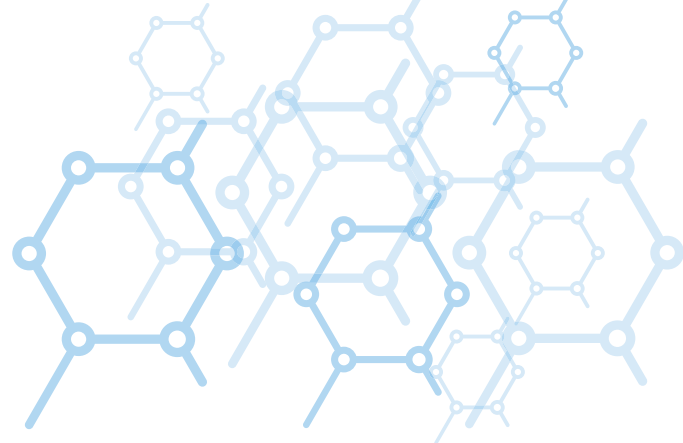


INSTITUTO POLITÉCNICO DE BRAGANÇA
Escola Superior de Saúde

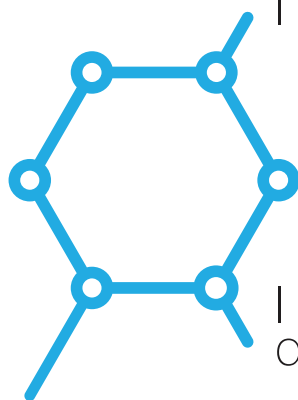
COM O ALTO PATROCÍNIO DE SUA EXCELÊNCIA



O Presidente da República



28 a 30
de outubro
2016
Bragança
Portugal



I Congresso Nacional

Ciências Biomédicas Laboratoriais

I Encontro Nacional
de Estudantes

Título I Congresso Nacional de Ciências Biomédicas Laboratoriais: Livro de Resumos
Editores Josiana Vaz
Amadeu Ferro
Clarisse Pais
Helena Pimentel
Sara Ricardo
Design e paginação Atilano Suarez
Serviços de Imagem do Instituto Politécnico de Bragança
Editor Instituto Politécnico de Bragança
ISBN 978-972-745-211-8
Handle <http://hdl.handle.net/10198/13540>

Apoio



Bragança
Município

Cuidar em parceria na pediatria: opinião dos Enfermeiros

Filipa Martins

Instituto Politécnico de Bragança

Filomena Sousa

Instituto Politécnico de Bragança, Escola Superior de Saúde – filomena@ipb.pt

Celeste Antão

Instituto Politécnico de Bragança, Escola Superior de Saúde – celeste@ipb.pt

Resumo

Introdução: O internamento de uma criança pode ser uma experiência marcante quer para a criança quer para a família, visto que o meio hospitalar lhe é completamente estranho, alterando as suas rotinas de vida diária e o medo do desconhecido gera ansiedade na criança e na família. **Objetivo:** conhecer qual a importância que os enfermeiros atribuem à participação dos pais nos cuidados aos filhos durante o internamento. **Metodologia:** estudo de natureza quantitativa observacional descritivo, realizado através da aplicação de um questionário aplicado a 15 enfermeiros de uma unidade pediátrica. **Resultados:** Os resultados obtidos evidenciam que a totalidade dos inquiridos reconhecem que é importante a presença dos pais durante o internamento, assim como o envolvimento dos mesmos na prestação de cuidados é favorável para a criança. No entanto na amostra em estudo 14% dos enfermeiros inquiridos não concorda que durante a prestação de cuidados a presença do acompanhante seja benéfica. Os resultados expressam que a totalidade da amostra em estudo considera que a presença dos pais durante o internamento promove a qualidade dos cuidados à criança no domicílio.

Daí 93% os inquiridos não concordarem que a prestação de cuidados pelos pais à criança durante o internamento não seja supervisionada pelos enfermeiros.

Conclusão: A família deve ser integrada na equipa de saúde, tomar os pais como parceiros de cuidados, por forma a que estes acompanhem a evolução do estado de saúde do seu filho e para que haja uma melhoria na qualidade de cuidados no domicílio.

Palavras-chave:

pediatria, enfermeiro, cuidar em parceria