

# Qualidade de vida e nível de atividade física em mulheres após cirurgia bariátrica

Maria José Nogueiro (1); Leonel Preto (2); Sérgio Filipe Vaz (3); Maria Eugênia Mendes (2); André Novo (2).

1- Hospital de São João; 2- Escola Superior de Saúde de Bragança; 3- Centro Hospitalar de Trás-os-Montes e Alto Douro.

**Palavras chave: Obesidade; cirurgia bariátrica; atividade física; enfermagem de reabilitação**

## INTRODUÇÃO

A obesidade é uma doença que condiciona um comprometimento significativo na qualidade de vida em consequência do excesso de peso. O insucesso do tratamento através das técnicas convencionais tem levado à utilização de novas abordagens terapêuticas, como a cirurgia bariátrica.

## OBJETIVOS

Avaliar a relação entre a qualidade de vida auto percebida, o índice de massa corporal (IMC) e o nível de atividade física aos 3 e 5 meses após a cirurgia bariátrica.

## MATERIAL E MÉTODOS

Estudo transversal de natureza quantitativa com 40 mulheres (45,18±10,98 anos) submetidas a cirurgia bariátrica. A recolha dos dados foi realizada em três períodos: dia anterior à cirurgia, aos 3 e aos 5 meses após a cirurgia. Foi realizada nos três períodos a avaliação antropométrica (peso e altura), avaliação do estado de saúde (escala SF-36) e avaliação do Nível de Atividade Física (escala internacional de atividade física). Recorreu-se à análise estatística descritiva e inferencial e à correlação de Pearson ( $p < 0,05$ ).

## RESULTADOS

Obteve-se uma redução de 25,4% do IMC entre a 1ª e 3ª avaliações acompanhado por melhorias significativas em todos domínios e componentes da qualidade de vida ao 5º mês pós-operatório (Gráfico 1).

Verificou-se baixo nível de atividade física semanal (AFS) no pré-operatório (72,5%), maioria que prevaleceu até ao 3º mês pós-operatório (55%). Ao quinto mês pós-operatório, 32,5%

da amostra referiu manter um baixo nível de AFS, adotando a restante amostra níveis moderados (47,5%) e altos (20%) de AFS (Gráfico 1). Verificou-se uma correlação negativa muito significativa entre o IMC e os vários domínios da qualidade de vida.

Verificou-se ainda (Tabela 2) uma correlação positiva significativa entre o nível de atividade física semanal e o domínio saúde geral ( $r = 0,313$ ,  $p < 0,05$ ).

**Tabela 1- Variação percentual do Nível de Atividade Física nos três momentos avaliados**

Nível de atividade física semanal	1ª Avaliação (Baseline) N = 40		2ª Avaliação (3º mês) N = 40		3ª Avaliação (5º mês) N = 40	
	f	%	f	%	f	%
Baixo	29	72,5%	22	55%	13	32,5%
Moderado	6	15%	13	32,5%	19	47,5%
Alto	5	12,5%	5	12,5%	8	20%
Total	40	100%	40	100%	40	100%

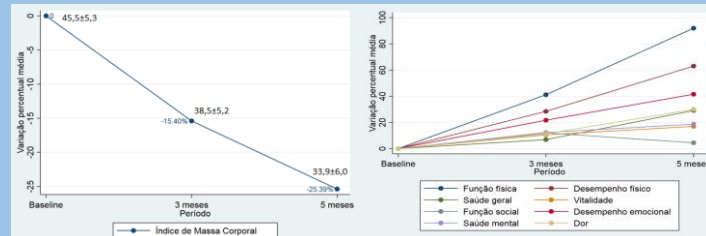
## CONCLUSÃO

A perda de peso e o aumento da atividade física em pacientes do sexo feminino com obesidade mórbida submetidos a cirurgia bariátrica foram acompanhados por uma melhoria na qualidade de vida auto relatada. A gestão da obesidade e dos níveis de atividade física constitui uma área de potencial foco para profissionais diferenciados onde se incluem os enfermeiros de reabilitação.

## REFERÊNCIAS BIBLIOGRÁFICAS

- Andrade, L. T., Araújo, E. G., Andrade, L. D. R. P., Soares, D. M., & Chianca, T. C. M. (2010). Papel da enfermagem na reabilitação física. *Revista Brasileira de Enfermagem*, 63(6), 1056–1060.
- Baillet, A., Audet, M., Ballargeon, J., Dionne, I., Valiquette, L., Rosa-Fortin, M., ... Langlois, M. (2014). Impact of physical activity and fitness in class II and III obese individuals: a systematic review. *Obesity Reviews: An Official Journal of the International Association for the Study of Obesity*, 15(9), 721–739.
- Baillet, A., Mampuya, W., Comeau, E., Meziat-Burdin, A., & Langlois, M. (2013). Feasibility and impacts of supervised exercise training in subjects with obesity awaiting bariatric surgery: a pilot study. *Obesity Surgery*, 23(7), 882–891.

**Gráfico 1- Variação percentual média do IMC e das subescalas do questionário SF-36**



**Tabela 2- Correlação entre Nível de Atividade Física e algumas dimensões do SF-36**

		NAFS	FF	SM	SG
NAFS	Pearson Significância	1			
FF	Pearson Significância	0,236 0,142	1		
SM	Pearson Significância	0,307* 0,048	0,190 0,24	1	
SG	Pearson Significância	0,318** 0,045	0,500*** 0,001	0,156 0,334	1

NAFS = Nível de atividade física semanal; FF = função física; SM = Saúde mental; SG = Saúde geral.